

# #17 EN MOMENTOS ASÍ BAJO

TONALIDAD: F

BAJO: A



En mo men tos a sí, le van to mi voz, le van to mi al ma a Cris to En mo

10



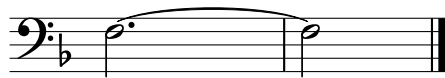
mentos a sí, le van to mi ser, le van to mis ma nos a Él. Cuán to te a mo,

20



Dios. Cuán to te a mo, Dios. Cuán to te a mo, Dios, te a

32



mo.