

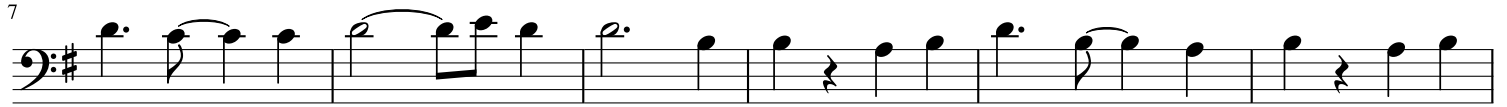
# #26 MI SER ESTA EN TI, DIOS TENOR

TONALIDAD: G

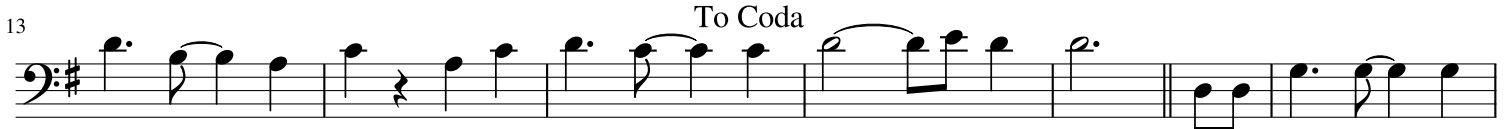
TENOR: C



Mi ser es-tá\_en ti, Dios. Mi\_a - mor es-tá\_en ti, Dios, Mi fe es tá\_en



ti, Dios, en ti, sólo\_en ti. Mi ser es-tá\_en ti, Dios. Mi\_a - mor es-tá\_en



ti, Dios, Mi fe es-tá\_en ti, Dios, en ti, sólo\_en ti. Te a - la - bo con



to - do mi ser. Te a - la - bo con to - do mi\_a mor. Con to - do mi



ser, con to - do mi\_a mor. To - da mi fe está\_en ti. ti, sólo\_en ti, en



ti, só-lo\_en ti, en ti, só-lo\_en ti, en ti.