

#36 ALABANZA SOPRANO

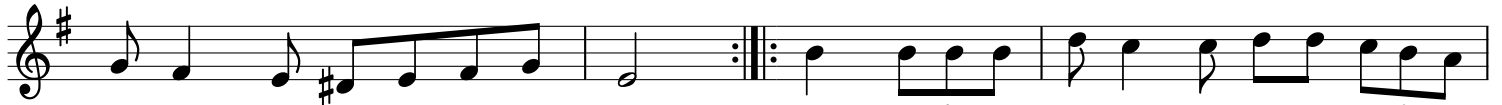
TONALIDAD: G

SOPRANO: E



1. Al ca - er la llu - via re - sur - ge con ver - dor to - da la flo -
1. Mi ra el ro - jo li - rio; el due - ño de ya bro - tó. ¡Be - lla pri - ma -
2. El co - qui se a - le - gra, se sien - te muy fe - liz, can - ta en su a - la -
2. El pi - ti rre can - ta y tri - na el rui - se - ñor. ¡Cuán a - le - gre -

4 CORO



res - ta. ¡Re - nue - va la crea - ción! To - da flor sil - ves - tre, la ma - ya, el cun - dea -
ve - ra que a - nun - cia su ful - gor! ¡Có - mo se te a - la - ba en to - da la cre - a
ban - za: co - quí, co - quí, co - quí.
men - te a - la - ban al Crea - dor!



mor. ¡To - do ma - ni fies - ta la glo - ria del Se - ñor!
ción! yo qui - sie - ra ha cer - lo en forma igual, Se - ñor.