

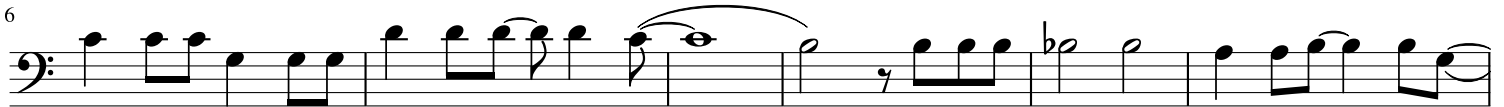
#39 CON LOS ÁNGELES TENOR

TONALIDAD: C

TENOR: G



1. Con los ángeles inclinados ante el trono Con los an



cia nos Señorea-doramos so loati Cantando "San to, san to es el Señor"



1. Cantando "San to, san to es el Señor" 2. Cantando "San to,



san to es el Señor" Cantando, "San to, san to es el Señor."