

# #53 SANTO BAJO

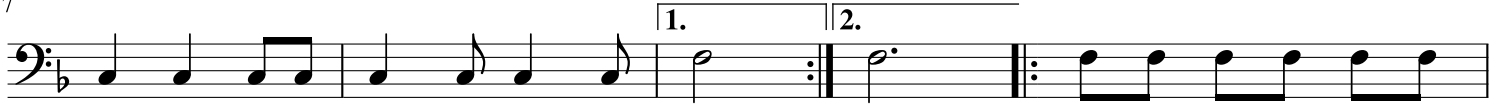
TONALIDAD: F

BAJO: F



1.San-to, san - to, san - to, san - to, san-to, san - to\_es nues - tro Dios, Se-ñor de to-da la  
2.San-to, san - to, san - to, san - to, san-to, san - to\_es nues - tro Dios, Se-ñor de to-da la\_his-

7



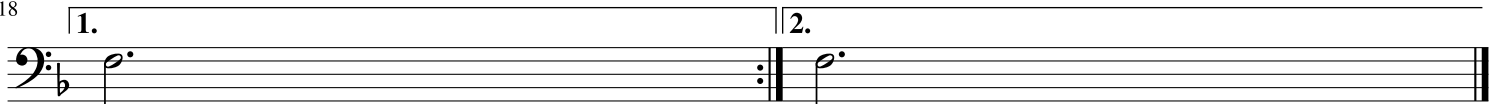
tie - rra, san-to, san - to\_esnues - tro Dios. Que\_a-com - pa - ña\_a nues - tro  
to - ria, san-to, san - to\_esnues - tro Dios. Ben - di - tos los que\_en su

12



pue - blo, que vi - ve\_en nues - tras lu - chas, del u - ni - ver - so\_en te - ro el ú - ni-co Se -  
nom-bre el e - van - ge - lio\_a - nun-cian, la bue - na\_ygran no - ti-cia de la li-be - ra -

18



ñor. - - - ción.