

# #53 SANTO SOPRANO

TONALIDAD: F

SOPRANO: C



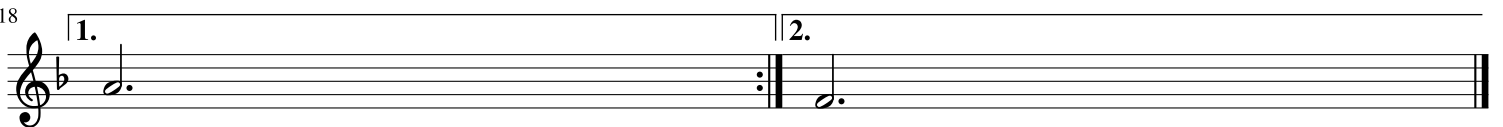
1. San-to, san - to, san - to, san - to, san-to, san - to\_es nues - tro Dios, Se-ñor de to-da la  
2. San-to, san - to, san - to, san - to, san-to, san - to\_es nues - tro Dios, Se-ñor de to-da la his-



tie - rra, san-to, san - to\_es nues - tro Dios. Que\_a-com - pa - ña\_a nues - tro  
to - ria, san-to, san - to\_es nues - tro Dios. Ben - di - tos los que\_en su



pue - blo, que vi - ve\_en nues - tras lu - chas, del u - ni - ver - so\_en te - ro el ú - ni-co Se -  
nom-bre el e - van - ge - lio\_a - nun-cian, la bue - na\_y gran no - ti - cia de la li-be - ra -



ñor. - - - ción.