

#61 SIN TI TENOR

TONALIDAD: G

TENOR: B



1. Sin ti na-da so-mos en el mun-do Sin ti na-da po-de-mos ha - cer Ni las



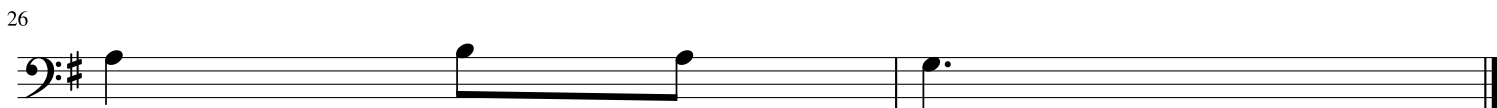
ho-jas de los ár-bo-les se mue-ven; Si no es por tu po - der. der. Cie-los y tie-rra



pa-sa-rán mas tus pa-la-bras no pa-sa-ran. Cie-los y tie-rra pa-sa-rán mas tus pa-la-bras no



pa-sa-ran. Oh tu que e - ras, que e - res, y que se - rás. Oh tú que e - ras, que e - res,



y que se - rás.